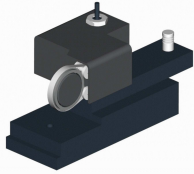


**DISPOSITIF DE RODAGE
LAPPING DEVICE
LÄPPVORRICHTUNG**



**Mode d'emploi
Instruction for use
Bedienungsanleitung**



Sylvac SA
Chemin du Cloalet 16
CH – 1023 Crissier

E-mail : sales@sylvac.ch
Web site : www.sylvac.ch



Edition 2005.06 / 681.074-100

Rodage à effectuer lors de chaque changement de touches

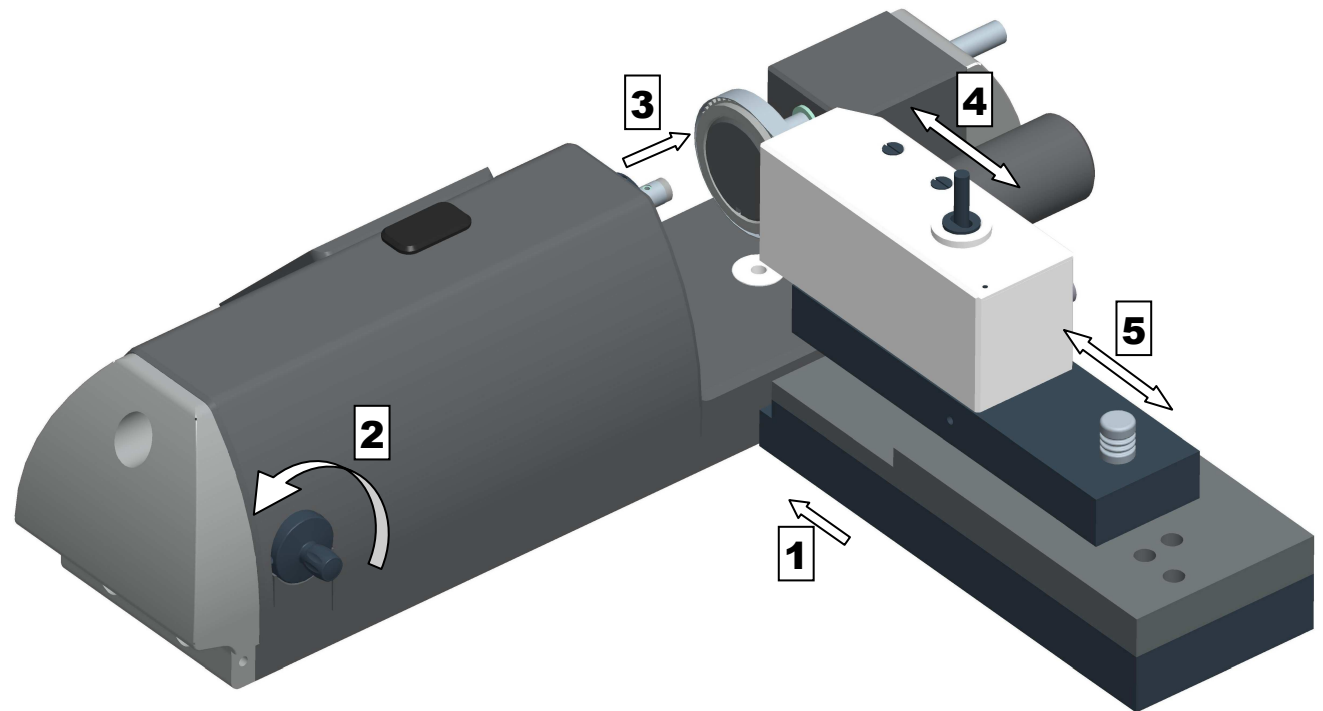
- 1 Approcher le dispositif de rodage perpendiculairement à l'instrument
- 2 Tourner au maximum la molette de force de mesure dans le sens anti-horaire (Fmax)
- 3 Les touches doivent être appuyées contre la pierre (Force maxi = 100g)
- 4 Enclencher le moteur.
- 5 Faire un petit mouvement de «va et vient» pour assurer la planéité.
- 6 Retirer le dispositif et mesurer la planéité des touches à l'aide d'une jauge cylindrique ou sphérique.
- 7 Continuer le processus jusqu'à la précision requise.

Lapping to be done each time anvils have been exchanged

- 1 Approach the lapping device perpendicular to the instrument
- 2 Adjust the measuring force up to the maximum by turning the anvils shifting button in anticlockwise direction.
- 3 Anvils must be in contact with the stone (maximum Force = 100g)
- 4 Start the motor.
- 5 Make small "comings and goings" movements to ensure flatness.
- 6 Take away the device and measure the flatness of the anvils using a cylindrical or spherical gauge.
- 7 Continue the process until the necessary precision has been reached

Läppvorrichtung, nach jedem Tasterwechsel durchzuführen

- 1 Läppvorrichtung rechtwinklig an die Messbank schieben.
- 2 Rändelschraube im Gegenuhrzeigersinn aus Maximum drehen (Fmax).
- 3 Die Messtaster müssen mit Höchstkraft (100g) gegen die Läppscheibe drücken.
- 4 Motor einschalten.
- 5 „Hin und Her“ Bewegungen durchführen um eine korrekte Parallelität zu gewährleisten.
- 6 Die Vorrichtung zurückziehen und die Parallelität der Messtaster mittels Prüfstift oder -kugel überprüfen.
- 7 Den Vorgang wiederholen bis die erforderliche Genauigkeit erreicht ist.



Accessoires / Accessories / Zubehör

908.2198	Pierre de rodage de rechange pour 908.2199 Replacement lapping stone for 908.2199 Ersatz-Läppstein für 908.2199
908.2199	Dispositif de rodage (3 pierres et liquide de rodage inclus) Lapping device (3 stones and lapping liquid included) Läppsystem (3 Steine und Läpp-Flüssigkeit inbegriffen)